

El projecte europeu Grow Green, que s'ha desenvolupat a Benicalap, impulsa solucions basades en la naturalesa que milloren l'habitabilitat, la sostenibilitat i l'adaptació al canvi climàtic de la ciutat.

CORREDOR VERD BLAU

CARRER DEL FOC I PLAÇA REGINO MAS

El Corredor verd blau crea una ruta vianant naturalitzada que connecta els grans espais verds com el Parc de Benicalap, el Bosquet sostenible i l'horta amb les àrees interiors de vida urbana del barri de Ciutat Fallera. A més, s'ha transformat la plaça Regino Mas en un espai segur amb ombra i mobiliari adaptat, que queda unit amb els carrers colindants per a facilitar el pas per als vianants. La plaça funciona així mateix com un element de gestió de l'aigua.

El projecte es planteja com un laboratori viu on testejar diferents solucions basades en la naturalesa, com ara zones de bio-retenció amb biocèl·lules, una conca de retenció en la plaça Regino Mas, i sistemes drenants (de retenció o filtrants) sota les zones d'aparcament.

Com funciona?



- ### Connectivitat

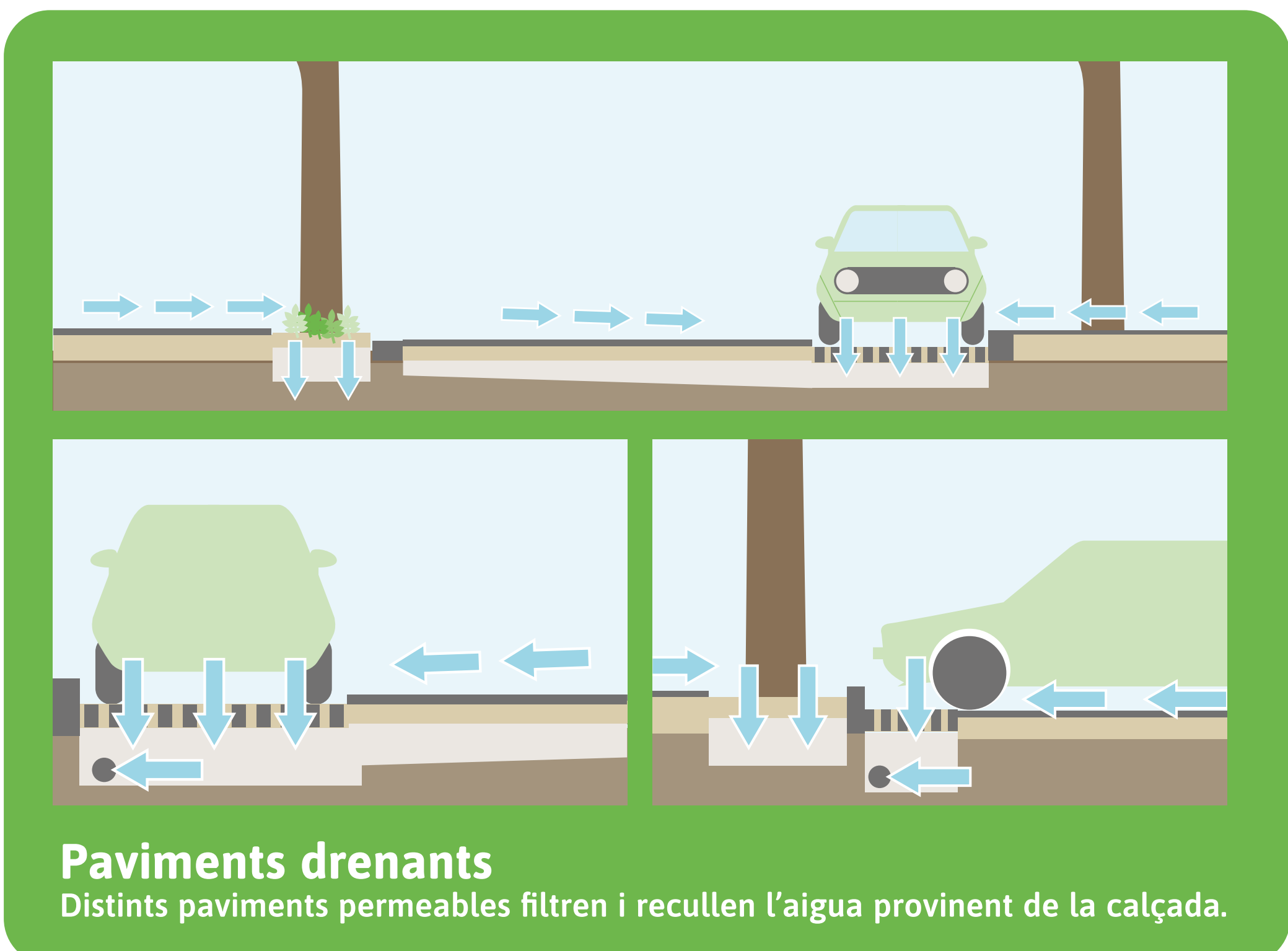
Connexió ecològica entre el barri de Ciutat Fallera i l'horta.
- ### Diversitat d'espècies nadiues

Selecció d'espècies que poden créixer amb menys espai i llum. Col·locació d'arbres segons la cobertura i ombra que projecten.

Augment de la diversitat d'espècies i estrats vegetals en les zones de bio-retenció.
- ### Pèrgoles verdes

Pèrgola i refugi de fauna en una zona de gran radiació solar que en estiu genera beneficis per a la biodiversitat, el confort tèrmic i el benestar. La pèrgola inclou refugis per a insectes.
- ### Gestió de l'aigua

 - Connexió lineal dels escocells en zones de bio-retenció
 - Àrees de bio-retenció. Amb un xicotet gest es recull l'aigua de la vorera en les zones enjardinades.
 - Sistemes de drenatge (de retenció i/o filtració) en les àrees d'aparcament i en la nova plaça Regino Mas
 - Conca de retenció i filtració en la part baixa de la plaça Regino Mas, que és una zona blana amb vegetació.



Quins són els beneficis?

- Confort tèrmic.
- Augment i beneficis sobre la biodiversitat: diversitat d'espècies; diversitat d'estrats vegetals.
- Gestió i qualitat de l'aigua: millora de la qualitat i reducció del volum d'escolament.
- Captura de CO₂ i millora de la qualitat de l'aire.
- Percepció de seguretat: mobiliari adaptat, il·luminació.
- Integració de la naturalesa en la ciutat.